

MASQUE INTEGRAL

Modèle: PANAREA Cod. 7000

PANAREA est un masque intégral à pression négative de taille universelle conforme à la norme EN 136:1998, en accord avec la directive 89/686/CEE, est constitué de :

- Garniture extérieure en silicone souple, particulièrement douce pour la peau, qui reste flexible à haute et basse température assurant une tenue parfaitement étanche, ce qui le rend très confortable à toute forme de visage.
- Ecran large en polycarbonate avec un traitement anti-rayures à l'extérieur et un système de circulation d'air à l'intérieur. Il offre une vision sans distorsion, notamment son angle de 180° assure un large champ visuel en vue panoramique.
- Le polycarbonate est épais de 2.2 mm pour assurer une résistance aux chocs.
- La partie recevant le filtre est constituée d'un seul corps avec un raccord fileté EN 148-1, la valve d'expiration, le dispositif phonique, le joint d'inspiration et la valve d'inspiration.
- L'intérieur du masque en silicone est hypoallergénique..
- Jeu de 5 brides en caoutchouc EPDM.

La position et l'inclinaison du raccord fileté a été étudié de sorte que lorsque le filtre est vissé, celui-ci n'interfère pas avec le champ visuel et le poids de l'ensemble est réparti afin d'apporter un confort optimal.

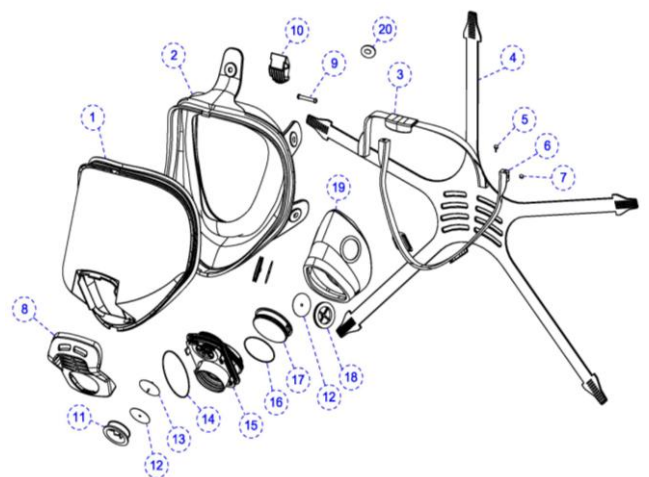
Le masque complet Panarea et les filtres de la série 7000 conviennent pour une protection contre la poussière hautement toxique, des gaz et vapeurs organiques, des acides inorganiques et pour des combinaisons gaz-poussières.

Il trouve son application idéalement dans l'industrie chimique, pétrochimique et raffineries, pour une utilisation intensive de pesticides, la protection contre les fumées d'incendie, le traitement et l'élimination de l'amine et des matériaux contaminés radionucléides. Le masque peut être utilisé avec des filtres avec raccord fileté EN 148-1.



PIECES DETACHEES

N°	Description	Ref	N°	Description	Ref
1	Visière	EQ2014	9		EQ2016 A
3	Clamp tenue superieure	EQ2022	10	Boucle, pivots et boucles de fixation pour jeu de brides	EQ2016 A
6	Clamp tenue inferieure	EQ2023	20		EQ2016 B
4	Bride à 5 branches	EQ2025	11	Joint soupape inspiration	EQ2018
5	Vis M4*20	EQ2026	12	Valve d'inspiration	EQ2006
7	Ecrou M4	EQ2027	13	Valve d'expiration	EQ2004
8	Boitier de soupape expiratoire	EQ2024	14	o-ring 177	EQ2021OR
16	o-ring 3187	EQ2021OR	18	Support valve oronasale	EQ2020
17	bouchon à membrane	EQ2021	19	oronasale	EQ2019



MASQUE INTEGRAL

Modèle: PANAREA Cod. 7000

Poids. 700 g

Résistance respiratoire

Débit	Inspiration (mbar)		Expiration (mbar)	
	Norme Max	Mesure	Norme Max	Mesure
25 cicli/min X 2 l/ciclo	2.5	1.2	3.0	1.8
30 l/min	0.5	0.12		
95 l/min	1.5	0.55		

Perte de fuite interne. moins de 0,0012%.

Stockage. Stocker à des températures comprise entre -20 et +50 °C et une humidité relative inférieure à 80%.

Date limite.

Le masque, stocké selon les critères décrits ci-dessus et dans l'emballage d'origine, a une date d'expiration de 10 ans à compter de la date de fabrication. La date de péremption est imprimée sur l'étiquette apposée sur l'emballage.

Restrictions d'utilisation.

Les dispositifs de filtrage ne peuvent être utilisés dans des environnements où la concentration en oxygène est inférieure à 17% en volume.

Le masque ne peut pas être utilisé avec des appareils respiratoires autonomes à surpression et avec des dispositifs qui n'ont pas le même raccord EN 148-1.

Classification: Masque complet de classe 2 selon la norme **EN 136:1998** et conforme à la directive **89/686/CEE (DPI)**

Marquage  **0426**

Certificat de conformité délivré par Italcert n° PPE060AT0998

Emballage

Le masque est emballé dans une boîte en carton individuelle de dimensions 195x195x230 mm.

Les masques sont vendus en carton de 12 pièces avec les dimensions 590x390x480 mm.

Pour plus d'informations, voir les notes explicatives dans la boîte du produit.

NOTE: Milla S.r.l. n'assume aucune responsabilité pour toute erreur non intentionnelles, et se réserve le droit de modifier à tout moment les spécifications des matériaux sans préavis.