

MUZELLE DULAC

Combinaison SAFELINEHV Réf SAFEQK88AS

Qualité : 24% polyester 75% coton 1% antistatique 300g/m² +/-5% Coloris JAUNE FLUO
30% Protex PPAN 44% Polyester PES 25% Coton 1% Negastat 375g/m² +/-6% Coloris ORANGE ET ROUGE FLUO

Normes : ISO 11612 11611 A1+Classe, EN 13034+A1 Type 6, EN 1149-5, IEC 61482-2 Classe 1, ISO 20471 Classe 2

Style

- : Col officier
- Manches montées bas droits réglables par pressions
- Pincés aux coudes
- Fermeture devant par zips cachés sous pattes à pressions cachées
- Taille dos élastiquée
- Renforts épaules
- Poche poitrine fermée par rabat pressions plastique cachées
- 1 passant sur poitrine droite
- 2 poches basses dans découpe, rabats de protection
- 1 poche arrière à rabat pressions
- 1 poche mètre à rabat pression
- 2 bandes rétro 50mm coloris gris encerclant le buste, les bras et les jambes
- EJ 82cm
- Taille 0 à 6



jaune fluo/
navy orange fluo/
navy rouge fluo/
charbon



TAILLES



	0	1	2	3	4	5	6
A	76/84	84/92	92/100	100/108	108/116	116/124	124/132
	XS	S	M	L	XL	XXL	XXXL
	36/38	40/42	44/46	48/50	52/54	56/58	60/62

COLISAGE



Sous sachet à l'unité
Poids à la pièce : 0,720kg
Taille carton : 60x40x26 cm

Code Entretien



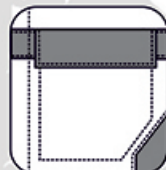
FOCUS DETAILS



Renfort matelassé épaule



Poignet réglable par pressions



Poche poitrine invisible par velcro



Passant sur poitrine droite



Col officier



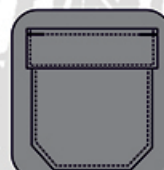
Poches basses sous rabats



Pincés au coudes



Poche mètre à rabat pression cachée



1 poche dos à rabat pressions cachées

